



服务通告

SB0017

版本 A

页码 1 of 5

Cub Crafters, Inc. 认为符合性是强制的。

- 生效日期:** 本服务通告自 2016 年 11 月 15 日起生效。
- 主题:** 水平安定面轭架
- 涉及型号:** CC18-0002 至 CC18-0083
- 完成时间:** 之后的 100 小时检或年检，并持续检查直至 B 部分完成
- 目的:** Cub Crafters 已确定，安定面轭架组件中的衬套可能没有在二次模压操作的情况下被压入。
- 保修:** 在保修期内的飞机将免费提供的零部件，如果在 Cub Crafters 授权的服务中心维修，可获得长达 12 小时的工时。请联系 Cub Crafters 客户支持部门寻求帮助。

零部件清单:

<u>零件</u>	<u>描述</u>	<u>数量</u>
AN380-2-2	开口销	2
AN380-3-3	开口销	1
TC2539-001	水平安定面调整键	1
TC2540-001	水平安定面轭架总成	1

A 部分指导说明:

1. 在开始工作之前，阅读所有的指导说明。
2. 拆卸左右水平安定面轭架盖，以便对水平安定面轭架组件进行观察(参见图 1)。

Cub Crafters, Inc. 认为符合性是强制的。

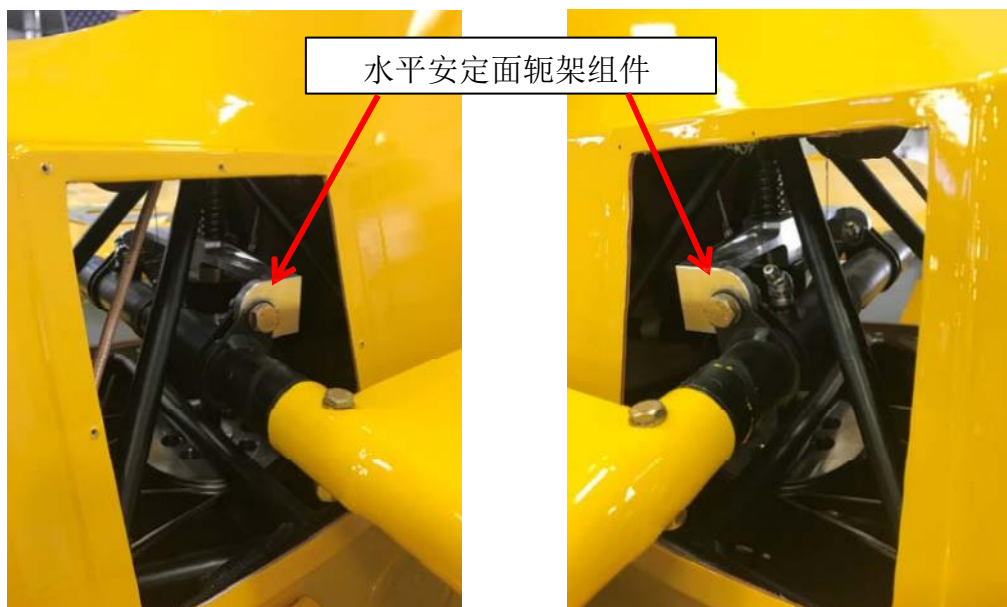


图 1 – 水平安定面舵架盖拆除

3. 目视检查水平安定面舵架组件，确保顶开螺栓的套管完好无损，并与舵架表面齐平或凹陷(见图 2)。

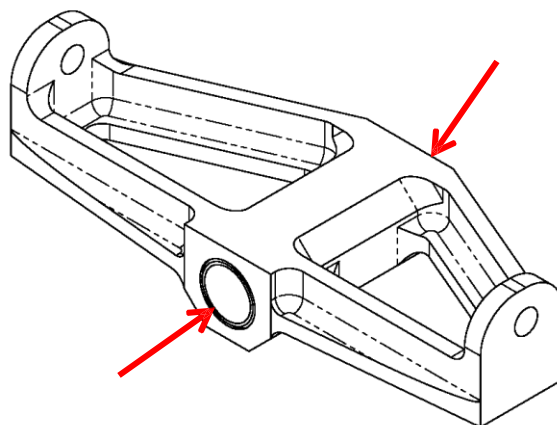


图 2 – 水平安定面舵架

4. 如果确定水平安定面舵架组件是可接受的，则继续执行步骤 5。如果确定水平安定面舵架组件不可接受，则跳到 B 部分。
5. 重新安装两个水平安定面的舵架盖。
6. 做好履历本记录，说明已经遵守 SB0017 版本 A,的 A 部分，且重量和平衡没有变化。此检查将重新进行直到符合 B 部分。

Cub Crafters, Inc. 认为符合性是强制的。

B 部分指导说明:

1. 拆卸水平安定面的舵架组件两端的连接螺栓。让水平安定面位于在下面的机身管上。
2. 拆卸固定套管上的螺栓，并将调整橡皮筋钢索固定在水平安定面的舵架上(见图 3)。

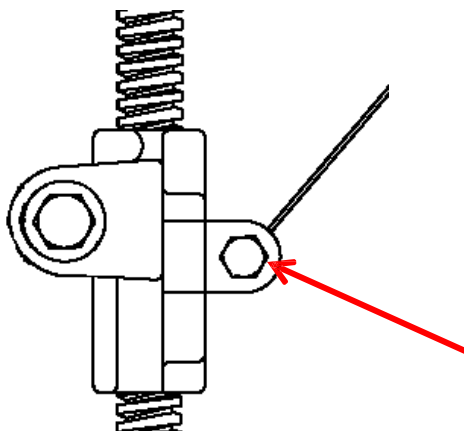


图 3 – 水平安定面舵架

3. 使用钢索扎线带进行连接，固定在水平安定面舵架组件下面的滑轮上，使钢索不能从各自的槽道中滑出(见图 4)。
4. 使用钢索扎线带连接，将水平安定面拉力调整弹簧固定在尾部位置(见图 4)。

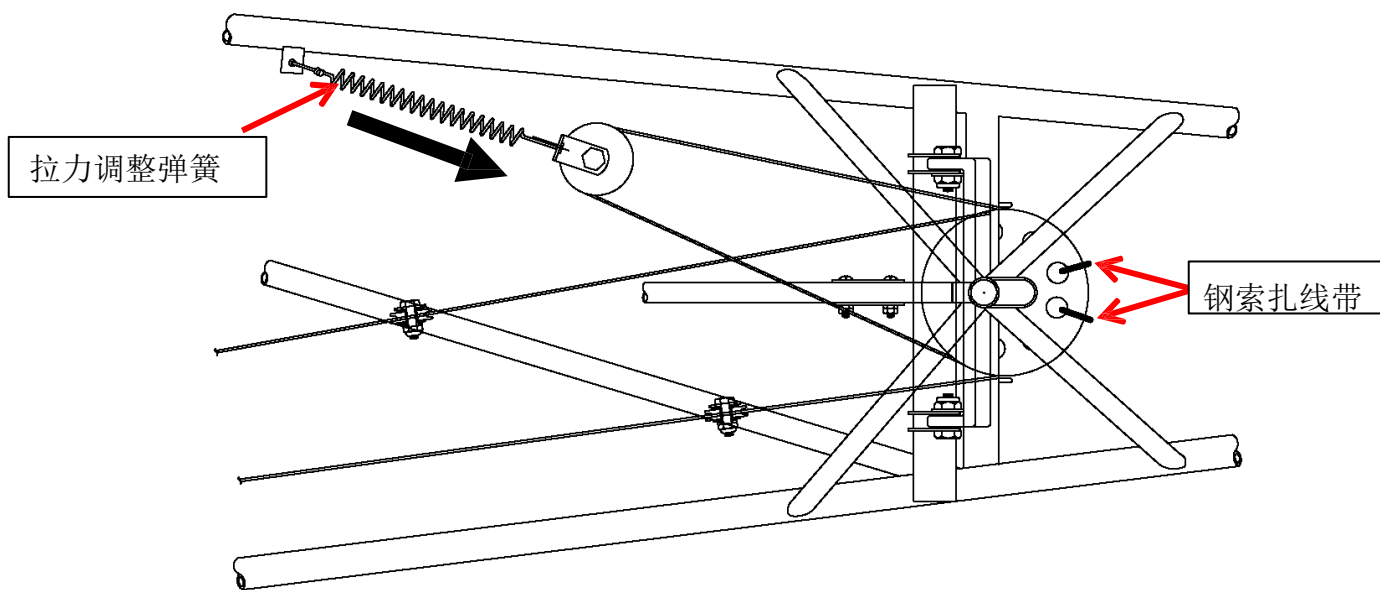


图 4 – 滑轮 / 水平安定面拉力调整弹簧

Cub Crafters, Inc. 认为符合性是强制的。

5. 在顶开螺栓正上方的布料上剪开一个孔(见图 5)。前缘翼翅整流罩上有一个孔，用于连接顶开螺栓。如果前缘翼翅整流罩上的孔不够大，您可能得根据需要加宽这个孔来拆卸顶开螺栓。

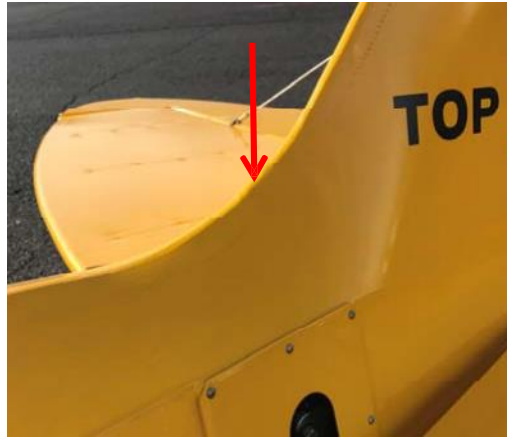


图 5 – 钻孔位置

6. 拆卸顶开螺栓下方滑轮底部的五金件(见图 6)，务必将键从顶开螺栓的槽中取出。让滑轮悬挂在水平安定面舵架组件下面。

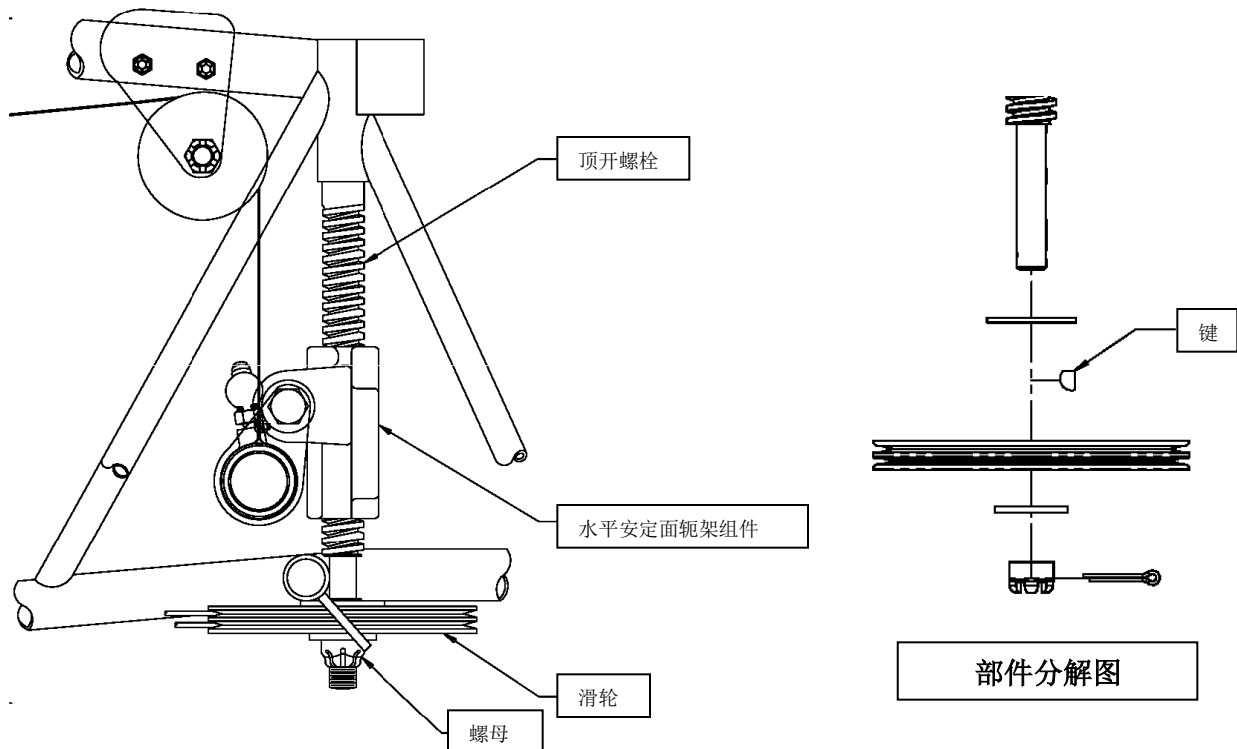


图 6 – 顶开螺栓拆除



服务通告

SB0017

版本 A

页码 5 of 5

Cub Crafters, Inc. 认为符合性是强制的。

7. 把顶开螺栓从轭上穿出来，穿过布料上的洞。
8. 拆卸水平安定面的轭架组件。
9. 安装新的水平安定面轭架组件 TC2540-001，通过将顶开螺栓穿过顶部外皮上的孔，将顶开螺栓穿过水平安定面的轭架总成。
10. 重新安装滑轮下面的顶开螺栓使用现有的五金件。一定要在顶开螺栓的槽内重新安装键(可以使用现有的键，也可以使用新的键)。确保螺母不是太紧，因为它可能会影响到调整的功能。
11. 切除和拆卸所有在 B 部分第 3 和 4 步骤安装的钢索扎线带。
12. 根据《CC18-180 飞机维修手册》(TC10000AMM 文件)第 27-40 章，装配水平安定面调整件。进行操作测试以确保系统正常运行。
13. 将水平安定面重新连接到水平安定面的轭架总成上。
14. 根据《CC18-180 飞机维修手册》(TC10000AMM 文件)第 51-00 章，修补顶开螺栓上方的孔。
15. 重新安装两个水平安定面的轭架盖。
16. 在履历本上做好记录，说明 SB0017 版本的 A、B 部分已经符合规定，且重量和平衡没有变化，也不需要采取进一步的措施。

如果您不再拥有该飞机，请将此信息转发给当前所有者/运营商，并将当前所有者的地址通知 Cub Crafters, Inc., 地址:

Cub Crafters, Inc.
1918 S. 16th Avenue
Yakima, WA 98903.
1-877-484-7865 or 1-509-248-9491
support@cubcrafters.com

请写全飞机注册号、编号、所有者及/或经营人的现在姓名及地址。